

נספח א' - תיאור האתר

האתר נמצא בדרום מדינת ישראל ממערב ליישוב אשלים. האתר הינו חלק ממקבץ של ארבעה פרויקטים סולאריים ונמצא בסמוך לשלושת הפרויקטים הנוספים. תחום האתר כולל את תאי שטח 204-206, על פי הגדרתם בתמ"א 10/ב/1.

האתר גובל בדרומו בתחנה פוטו-וולטאית הנמצאת בתאי שטח 201-203, כהגדרתם בתמ"א (להלן – תחנת PV1). התחנה נמצאת בשלבי הקמה ע"י זכיון שנבחר במכרז קודם.

ממזרח לאתר עובר נחל שהינו יובל של נחל הבשור, הנקרא "יובל שדה פקועה".

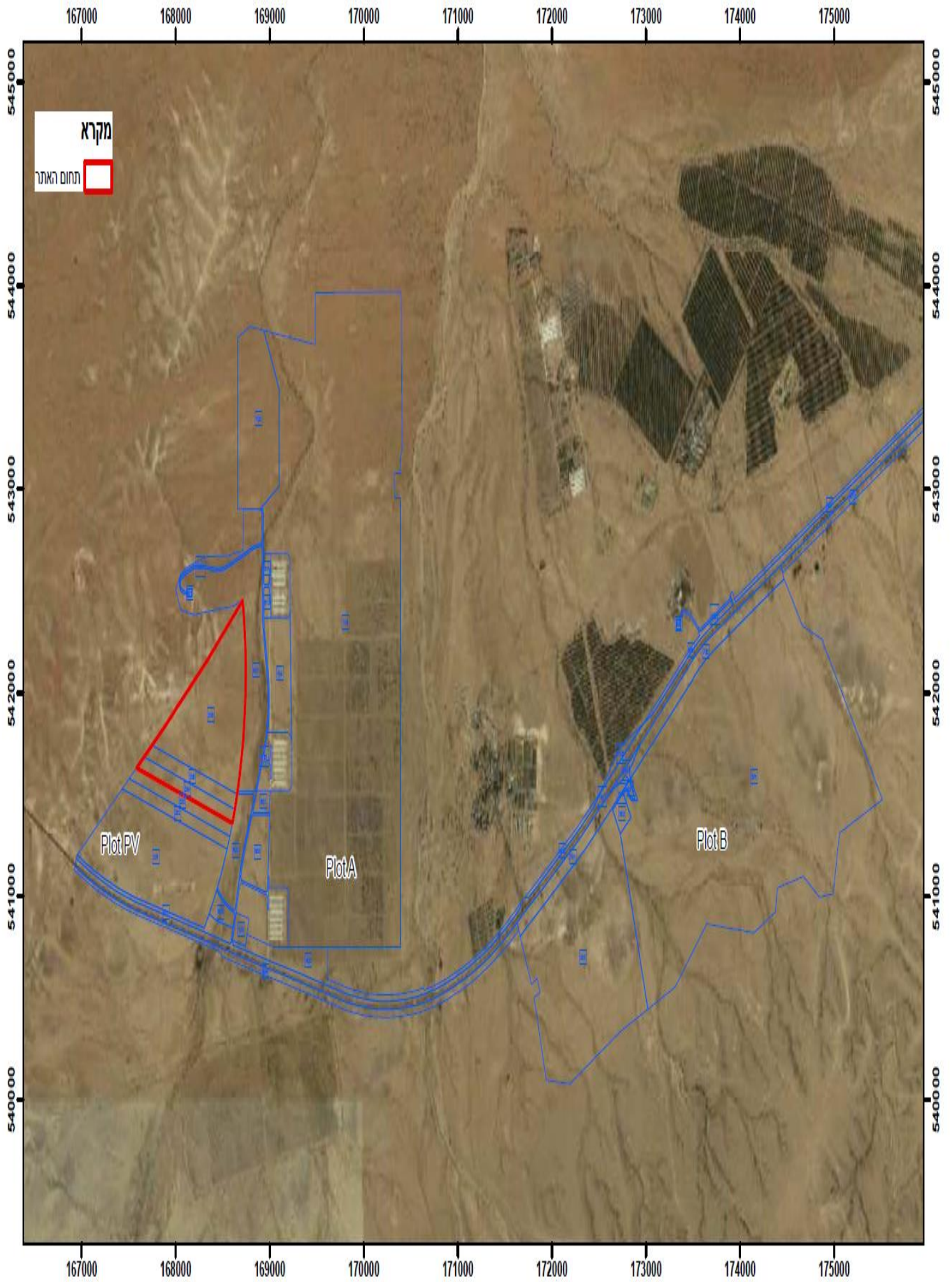
ממזרח ליובל שדה פקועה נמצאות שלוש חוות לולים וכן תחנת כח תרמו-סולארית, בתאי שטח 101,104 על פי הגדרתם בתמ"א (להלן – תחנה A). התחנה נמצאת בשלבי הקמה ע"י זכיון שנבחר במכרז קודם.

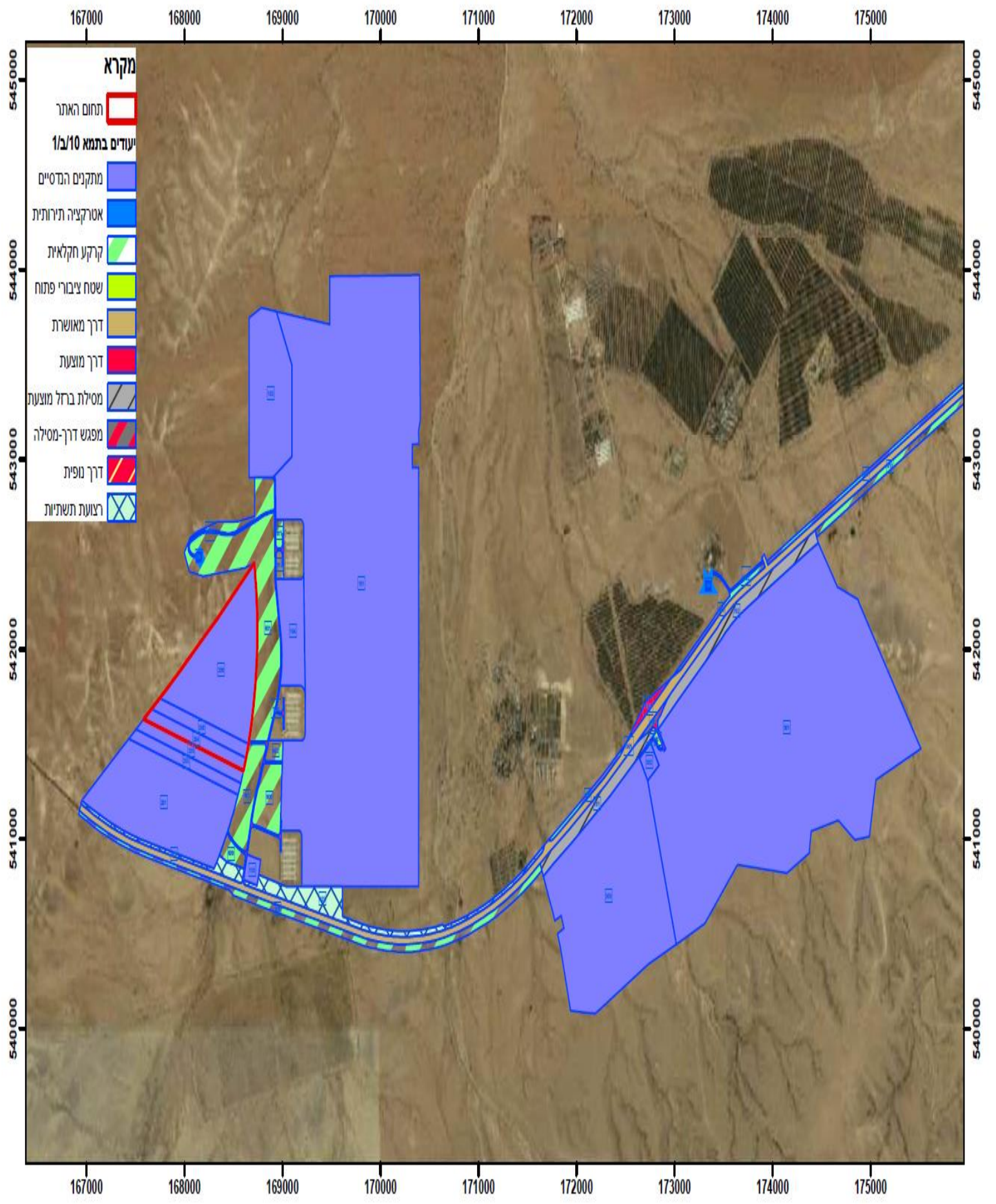
השטחים שמצפון וממערב לאתר הינם שטחים סגורים, המשמשים לאימונים של צבא ההגנה לישראל.

מצפון לאתר תוקם נקודת תצפית פתוחה לציבור על ידי הזכיון של תחנה A.

יעוד האתר לפי התמ"א הוא שטח ל-"מתקנים הנדסיים – תחנת כח פוטו-וולטאית", כמפורט בסעיף 4.2 בהוראות התמ"א.

שטח האתר מישורי יחסית. ממערב לאתר נמצאות גבעות מתונות.





מקרא

- תחום האתר
- יעודים בתמא 10/ב/1
- מתקנים הדסיים
- אטרקציה תיירותית
- קרקע חקלאית
- שטח ציבורי פתוח
- דרך מאושרת
- דרך מוצעת
- מסילת ברזל מוצעת
- מפגש דרך-מסילה
- דרך נפית
- רצועת תשתיות